



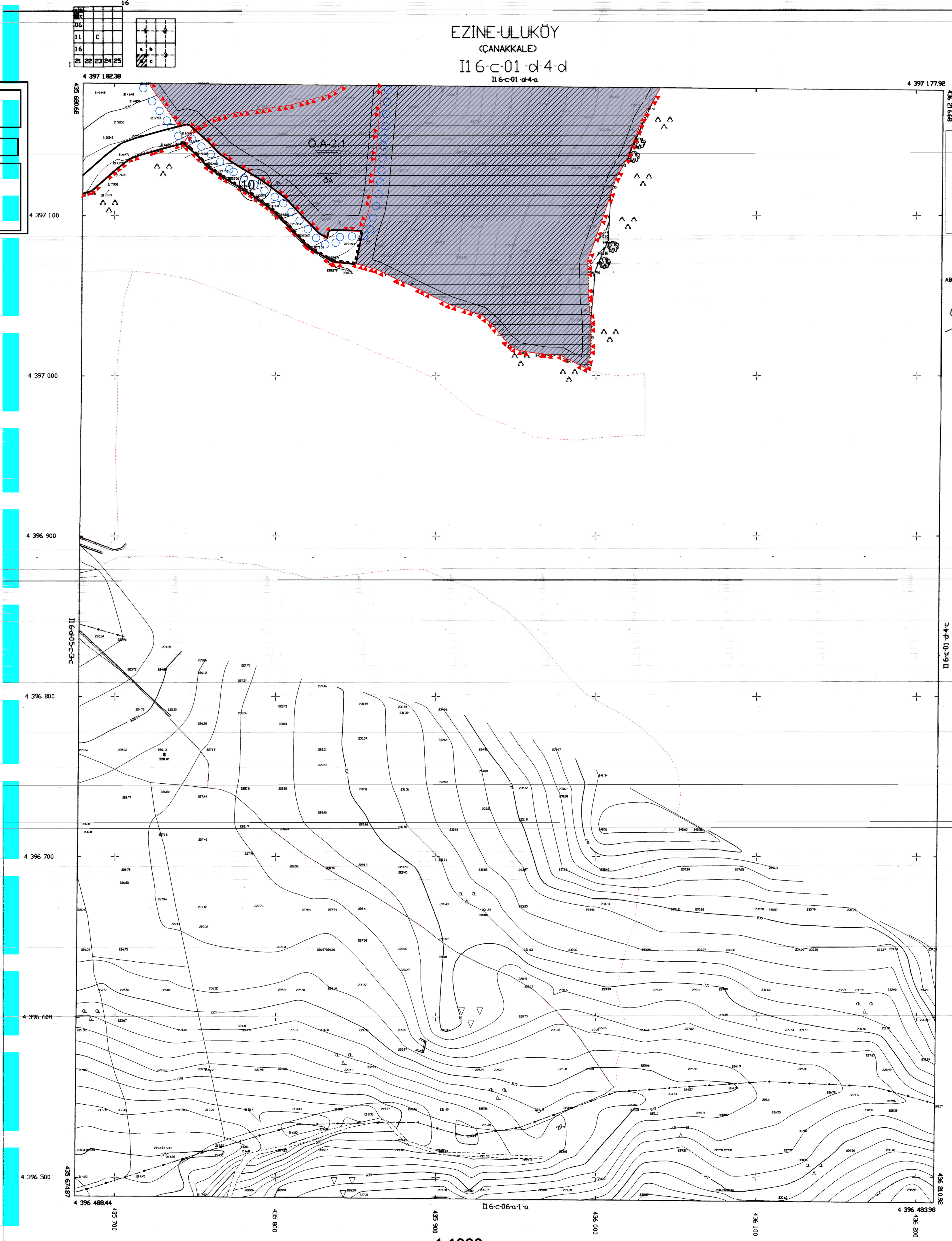
PIN-UIP:

ÇANAKKALE İLİ EZİNE İLÇESİ ULUKÖY KÖYÜ 149 ADA 01 PARSELE
"YENİLENERLENER ENERJİ KAYNAKLARINA DAYALI ÜRETİM TESİSİ ALANI (GES)" AMACLI 1:1000 ÖLÇEK LİVE UYGULAMA İNŞA PLANI

PAFTA İNŞA EDİLDİ
ÖLÇEK: 1:1000

Müdürlüğe hazırlanan Çanakkale İl, Ezine İlçesi
2 adet paftadan ibaret 1/1000 ölçekli
"Yenilenebilir Enerji Kaynaklarına Dayalı Üretim Tesisi Alanı (GES)"
amaçlı Live Uygulama İnşaat Planı İl Genel Meclisinin
.../.../... Tarihinde ... Sayılı onay kararı ile 5302 sayılı
İl Özel İdaresi Kanununun 10. c maddesi uyarınca onaylanmıştır.

EZİNE-ULUKÖY
(ÇANAKKALE)
I16-c-01-d-4-d
I16-c-01-d-4-a



ONAY
ABG Harita Plan Mf. İnş. San. Tic. Ltd. Şti. Tora Fidan
Yapım-Ezine-Belediyesi-Kapadokya-Kaymakamı-09552023
Tarihinde Onaylanan I16-c-01-d-4-d Paftasına İlgili Harita
1 adet 1:1000 Ölçekli Harita, 3194 sayılı
İmar Kanununun 7/A Maddesine Göre Tasdik Edildi.
ÇANAKKALE İL ÖZEL İDARESİ

Proje Yöneticisi
ABG Harita Planlama Mühendislik
İnş. San. Tic. Şti.
Abdülhak GİRNE
Harita Mühendisi

KONTROL MÜHENDİSİ
F. İ. İÇAL
Harita Mühendisi

Bu pafta; yersel yöntemle, koordinatları
ve pafta bölünmesi en son güncellenmiş
TUTGA'ya bağlı 20050' epöğünde,
GRS80elipsoidinde Universal Transvers Mercator(UTM)
izalusunünde ve ITRF'96 datumunda düzenlenmiştir.
Eşyükselik eğrisi aralığı 1 metredir.

Proje Yöneticisi
OFK Mühendislik
Furkan KÖSEÇİLLİ
Harita Mühendisi

KONTROL MÜHENDİSİ
F. İ. İÇAL
Harita Mühendisi

ONAY
OFK Mühendislik tarafından yapılan Çanakkale İl Ezine İlçesi
Uluköy Köyüne ait 6 adet 1:1000 ölçekli Harita, 3194
sayılı İmar Kanununun 7/A Maddesine göre tasdik edildi.
ÇANAKKALE İL ÖZEL İDARESİ
03.08.2023

Proje Yöneticisi
OFK Mühendislik
Furkan KÖSEÇİLLİ
Harita Mühendisi

KONTROL MÜHENDİSİ
F. İ. İÇAL
Harita Mühendisi

EZİNE-ULUKÖY-I16-c-01-d-4-d
ÇANAKKALE