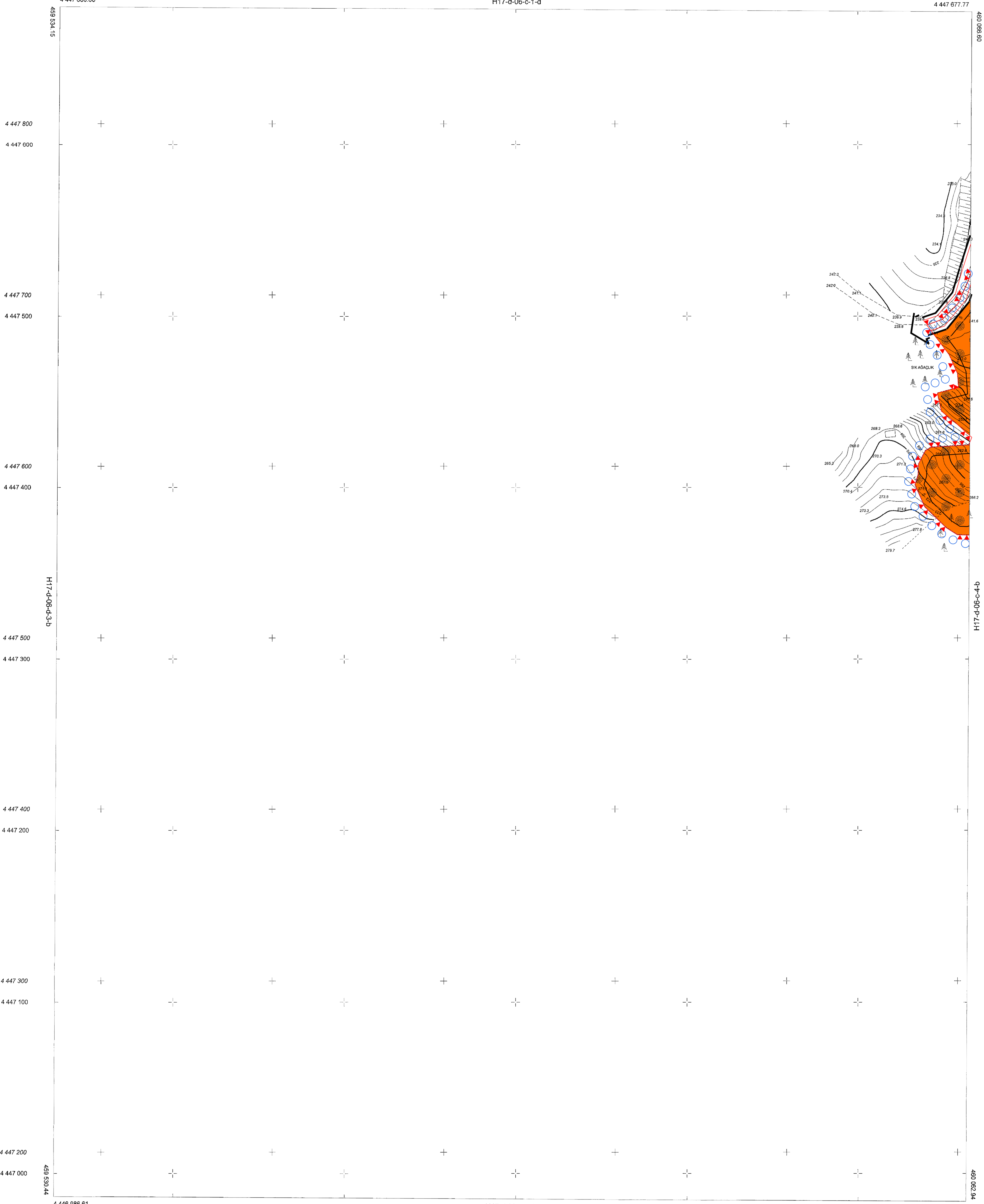


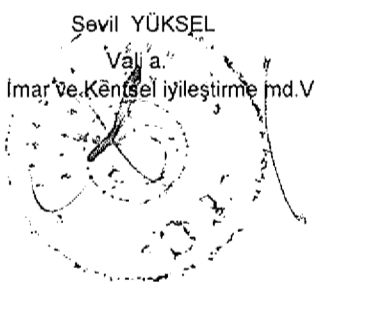
|     |    |    |    |    |    |
|-----|----|----|----|----|----|
| 01  |    |    |    |    | 17 |
| a b |    |    |    |    |    |
| 11  | D  |    |    |    |    |
| 18  |    |    |    |    |    |
| 21  | 22 | 23 | 24 | 25 |    |

ÇANAKKALE  
(KEMEL)  
H17-d-06-c-4-a



ITRF 85 KOORDİNAT SİSTEMİNDE 2005 İ EPOĞUNDA  
MÜT. BOĞAZIÇI HARİTA PLANLAMA LTD. ŞTİ.  
TARAFINDAN YAPILAN ÇANAKKALE KEMEL KÖYÜNE AİT  
2 ADET 1/1000 LİK HALIHAZIR HARİTA 3194 SAYILI  
BNAŞ KANUNUNUN 79 MADDESİNE GÖRE İNCELENDİ  
VE ONANDI.

08.05.2017



|   |  |
|---|--|
| Koordinatlar:<br>Elipsoid = GRS80<br>Datum = ITRF85<br>Dilim Orta Meridyeni=27 derece<br>Dilim Geniği=3 derece<br>Münhaniler:<br>1 m aralıklarla geçirilmiştir. | Ölçüm yılı = Mayıs 2017<br>+ EDİ 950<br>+ ITRF85 |
|---|--|

1/1000

KONTROL MÜH. : KORAY ÖZDOĞU  
GEOMATİK MÜHENDİSİ

MÜTEAHHİT : BOĞAZIÇI HRT PLANLAMA LTD.ŞTİ.  
MESUL MÜH. : AHMET ÖZGÜR  
TERSİMAT : BOĞAZIÇI HRT PLANLAMA LTD.ŞTİ.

ÇANAKKALE-H17-d-06-c-4-a  
(KEMEL)